



PÕHJA-SAKALA VALLAVALITSUS

KORRALDUS

EELNÕU

Suure-Jaani

. detsember 2025 nr

Projekteerimistingimuste andmine

Aktsiaselts Stik-Elekter esindaja Janno Lütt esitas 24.11.2025 Põhja-Sakala Vallavalitsusele projekteerimistingimuste taotluse nr 2511002/16154, millega taotletakse projekteerimistingimusi Ülde külas Liiva tn 4 (katastritunnus 61501:001:1181) ja Pihu (katastritunnus 54502:002:0009) ning riigi omandis oleva 24110 Venevere-Tääksi tee (katastritunnus 54502:003:0139) kinnisasjadele maakaabelliini ja liitumiskilbi ehitusprojekti koostamiseks. Taotlusele oli lisatud eskiisplaan (töö nr LC4114), mille kohaselt soovitakse rajada Pihu kinnistul asuvast elektriõhuliinist (vid 222312304) maakaabliga (pikkusega ca 190 m) ühendus Liiva tn 4 kinnistule rajatavale liitumiskilbile, et tagada elektriühendus sellele kinnistule. Eelpool nimetatud taristu tellijaks on Elektrilevi OÜ.

Projekteerimistingimuste andmise vajadus tuleneb ehitusseadustiku § 83 lõike 1 punktist 2, mille kohaselt on mitut kinnisasja läbiva uue elektripaigaldise rajamiseks nõutavad projekteerimistingimused.

Asjaõigusseaduse § 158 kohaselt on kinnisasja omanik kohustatud taluma tema kinnisasjal maapinnal, maapõues ning õhuruumis ehitatavaid tehnovõrke ja -rajatise (kütte-, veevarustus- või kanalisatsioonitorustikku, elektroonilise side või elektrivõrku, nõrkvoolu-, küttegaasi- või elektripaigaldist või surveseadmestikku ja nende teenindamiseks vajalikke ehitisi), kui need on teiste kinnisasjade eesmärgipäraseks kasutamiseks või majandamiseks vajalikud, nende ehitamine ei ole kinnisasja kasutamata võimalik või nende ehitamine teises kohas põhjustab ülemääraseid kulusi.

Vallavalitsus esitas 25.11.2025 kirjaga nr 7-7/103 projekteerimistingimuste andmise eelnõu arvamuse avaldamiseks asutusele või isikule, kelle õigusi või huve võib taotletav ehitis või ehitamine puudutada ja 05.12.2025 kirjaga 7-7/104 kooskõlastamiseks asutusele, kelle seadusest tulenev pädevus on seotud projekteerimistingimuste taotluse esemega

Projekteerimistingimusi täiendatakse vastavalt esitatud arvamustele.

Aluseks võttes eeltoodut, ehitusseadustiku § 28 lg 1, § 83 lg 1 p 2, Põhja-Sakala Vallavolikogu 24.05.2018 määruse 42 „Ehitus- ja planeerimisvaldkonna ülesannete täitmine Põhja-Sakala vallas“ § 3 p 1 ja aktsiaselts Stik-Elekter esindaja Janno Lüti esitatud 24.11.2025 projekteerimistingimuste taotlust nr 2511002/16154,

1. Anda Ülde külas Liiva tn 4, Pihu ja 24110 Venevere-Tääksi tee kinnisasjadele maakaabelliini ja liitumiskilbi liitumise elektrivõrguga ehitusprojekti koostamiseks vajalikud projekteerimistingimused (korralduse lisa).

2. Korraldus jõustub teatavakstegemisest.

3. Korraldusega mittenõustumisel võib esitada vaide Põhja-Sakala Vallavalitsusele (aadressil pohja-sakala@pohja-sakala.ee või Lembitu pst 42; 71502 Suure-Jaani linn, Põhja-Sakala vald, Viljandi maakond) või kaebuse Tartu Halduskohtule (aadressil trthktartu.menetlus@kohus.ee või Kalevi 1, 51010 Tartu linn) 30 päeva jooksul korraldusest teadasaamisest arvates.

allkirjastatud digitaalselt

Karel Tõlp
vallavanem

allkirjastatud digitaalselt

Veronika Ling
vallasekretär

Saata: majandusosakond Üllar Loper; Aktsiaselts Stik-Elekter esindaja Janno Lütt, e-post janno@stik-elekter.ee

PROJEKTEERIMISTINGIMUSED

1. Ehitustegevuse liik: Ülde külas Liiva tn 4 ja Pihu ning riigi omanduses oleva transpordimaa 24110 Venevere-Tääksi tee kinnistutele rajatavate maakaabelliini ja liitumiskilbi rajamine.

2. Projekteerimistingimuste andja:

Põhja-Sakala Vallavalitsus
Registrikood 77000463
Üllar Loper, ehitusspetsialist

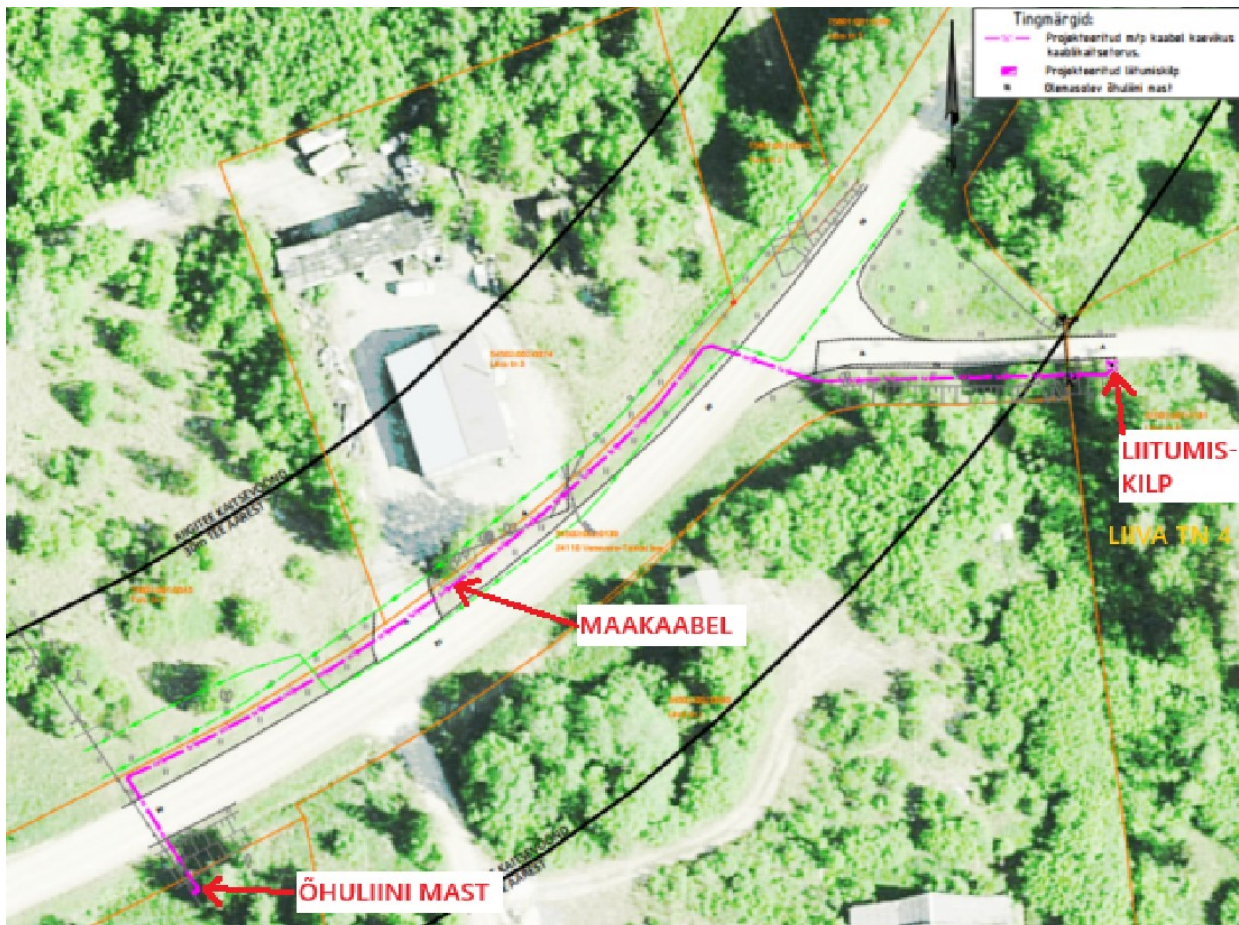
3. Taotluse andmed:

Liik: projekteerimistingimuste taotlus detailplaneeringu kohustuse puudumisel.
Nr 2511002/16154
Kuupäev: 24.11.2025
Taotleja: Aktsiaselts Stik-Elekter
Registrikood: 10312717
Kontakt: e-post janno@stik-elekter.ee

4. Ehitamisega hõlmataivate kinnisasjade andmed:

Katastritunnus	Asustusüksus	Lähiaadress	Sihtotstarve
61501:001:1181	Ülde küla	Liiva tn 4	Tootmismaa 100%
54502:002:0009	Ülde küla	Pihu	Transpordimaa 100%
54502:003:0139	Ülde küla	24110 Venevere-Tääksi tee	Maatulundusmaa 100%

5. Kavandatava maakaabelliini ja liitumiskilbi liitumise elektrivõrguga ligikaudne asukoht:



Joonis 1. Perspektiivse maakaabli kulgemine eraomandis oleva Liiva tn 4 ja Pihu katastriüksustel ja riigimandis oleva 24110 Venevere-Täaksi tee katastriüksusel.

6. Maa-alal kehtivad planeeringud:

6.1. Põhja-Sakala valla üldplaneering;

7. Projekteerimistingimuste sisu ja põhjendused:

Aktsiaselts Stik-Elekter soovib rajada õhuliini mastist maakaabli paigaldusega uue maapealse liitumiskilbini.

7.1. Kasutamisotstarve: 22243

8. Vajalikud uuringud:

8.1. Geodeetilised uuringud ja geodeetiline alusplaan;

8.2. Ehitusgeoloogilised uuringud - vajadusel, võib asendada ka olemasoleva pinnase kindlakstegemiseks šurfiaukude kaevamisega projektalal;

8.3. Ristuvate tehnovõrkude ja rajatiste asukohtade väljaselgitamine.

9. Arhitektuur-ehituslikud tingimused:

9.1. Projekteerimisel lähtuda kehtivatest planeerimise ja ehitusvaldkonda või seal tegutsemist puudutavatest õigusaktidest ja normidest.

9.2. Projektis anda hinnang kavandatava ehitustegevuse mõjust keskkonnale.

9.3. Projekti mahus näha ette ehitustööde käigus rikutud katete ja haljastuse taastamine.

9.4. Projekti mahus näha ette ehitustööde käigus tekkivate jäätmete maht ja käitlus.

10. Projekti vormistus:

10.1. Projekti koostamisel lähtuda kehtivatest normidest (EPN), standarditest (EVS) ja Eesti Vabariigi õigusaktidest;

10.2. Ehitusprojekt peab vastama 17.07.2015 määrusega nr 97 "Nõuded ehitusprojektile" kehtestatud nõuetele;

- 10.3. Kui projekteerimise käigus selgub vajadus muude kinnisasjade hõlmamiseks projektalasse, siis tuleb esimesel võimalusel teavitada sellest Põhja-Sakala Vallavalitsuse majandusosakonda ning kaasata kinnisasja omanik projekti koostamisse;
- 10.4. Projektdokumentatsioon peab olema koostatud või kontrollitud projekteerimises pädevate ja vastavat kutsetunnistust omavate spetsialistide poolt ning koostatud vastavalt tehnilistele tingimustele;
- 10.5. Projekteerijal on kohustus ehitusprojekti lisana esitada krundi jaotuskavad;
- 10.6. Ehitusprojekti koosseisu lisada võrguettevõtete tehnilised tingimused ja muu projektiga seonduv informatsioon. Esitada ehitusest tulenev tehnovõrkude rajamise, rekonstrueerimise, kaitsmise ja ümbertõstmise lahendus. Tehnovõrgud projekteerida vastavalt võrguettevõtete poolt väljastatud tehnilistele tingimustele. Projektiga hõlmatud alal võtta nõusolek olemasolevate ja projekteeritavate tehnovõrkude valdajatelt;
- 10.7. Ehitusprojekti koosseisu lisada väljastatud projekteerimistingimused;

11. Vajalikud tehnilised ja muud tingimused

- 11.1. Elektrienergiavarustusele - Elektrilevi OÜ;

12. Projekti kooskõlastamine ja koostöö

- 12.1. Elektrilevi OÜ (elektriliinid);
- 12.2. Projekteerimisalasse jäävate kinnisasjade omanikega tuleb teha koostööd;
- 12.3. Projekteerimisalasse jäävate kinnisasjade omanikega tuleb sõlmida vajalikud lepingud tehnorajatiste omandiõiguse tagamiseks ja maakasutuse seadustamiseks;
- 12.4. Seisukohad ja arvamused projekti kohta esitada ehitusprojekti koosseisus, seisukohtade ja arvamuste kohta koostada koondtabel.

14. Ehitusprojekti kooskõlastamine ja esitamine

- 14.1. Projekt esitada elektrooniliselt, projektdokumentatsiooni tervikkaust digitaalselt (kõik joonised, tiitelleht, seletuskiri koos lisadega PDF failidena, lisaks asendiplaan ja topo-geodeetiline alusplaan DWG-failina) Põhja-Sakala Vallavalitsusele.
- 14.2. Elektrooniliselt esitatav projekt peab olema digitaalselt allkirjastatud projekteerija/vastutava spetsialisti poolt.
- 14.3. Projekteerimistingimused kehtivad 5 aastat.

Üllar Loper
ehitusspetsialist
yllar.loper@pohja-sakala.ee
5196 6992